



KOLEJ NEGERI CHEDANG CAMPUS
437 TAMAN BUKIT CHEDANG,
70300 SEREMBAN,
NEGERI SEMBILAN DARUL KHUSUS.

KUIZ

KOD UNIT KOMPETENSI / COMPETENCY UNIT CODE	C01
TAJUK UNIT KOMPETENSI / COMPETENCY UNIT TITLE	COMPUTER SYSTEM SET-UP
NO. KOD / CODE NO.	IT-020-3:2013-C01/K(2/2)
NAMA CALON / CANDIDATE'S NAME	
NO KAD PENGENALAN / NRIC NO.	
MASA / TIME	
TARIKH / DATE	
KEPUTUSAN PENILAIAN / ASSESSMENT RESULT	
MARKAH / SCORE : %	TERAMPIL / BELUM TERAMPIL COMPETENT / NOT COMPETENT
ULASAN PEGAWAI PENILAI / ASSESSOR COMMENT :	
<hr/> Tandatangan Pegawai Penilai / Assessor Signature Nama / Name :	Tarikh / Date:

BAHAGIAN B : SOALAN SUBJEKTIF (30 MARKAH)

Arahan : Jawab semua soalan dalam ruangan yang telah disediakan di bawah.

1. Apakah nama penuh bagi *CMOS*?

Complementary Metal Oxide Semikonduktor

(/2 markah)

"Press any key to boot from CD..."

2. Jelaskan arahan *reboot* dilakukan, sekiranya anda melihat mesej seperti berikut dipaparkan semula. Apakah yang perlu dilakukan?

Tekan apa-apa sahaja pada papan kekunci untuk meneruskan proses tersebut

(/2 markah)

3. Nyatakan jenis sistem operasi komputer.

a. Windows

b. MacOs

c. Linux

d. GarudaOs

e. Solaris

f. ChromeOs

g. AmigaOs

h. unix

(/8 markah)

4. Komputer menerima data daripada ingatan computer dan memproses data berdasarkan arahan yang diterima.

Senaraikan 2 fungsi ingatan.

a. Memori Sementara

b. Memori Kekal

(/4 markah)

5. Namakan sambungan (connector) yang biasanya terdapat pada tetikus (mouse) dan papan kekunci (keyboard)

a. USB Cable

b. Wireless

(/4 markah)

6. Apakah kegunaan pemacu (Driver) perkakasan.

Adalah kumpulan file yang membolehkan perkakasan untuk berkomunikasi dengan system pengendalian komputer

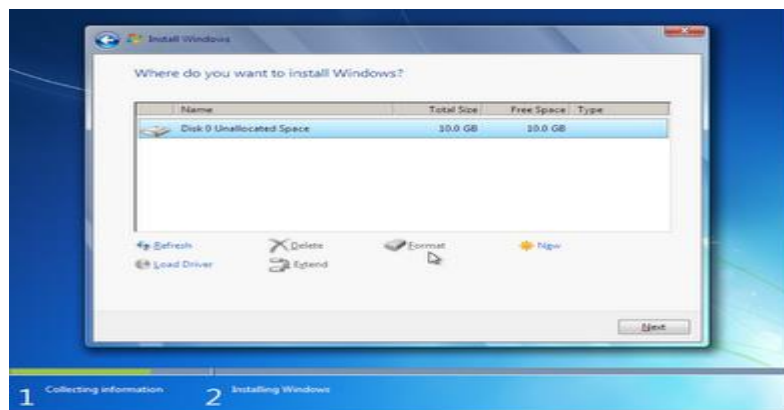
(/2 markah)

7. Apakah tindakan yang perlu dilakukan sekiranya bunyi 'beep' yang berpanjangan apabila komputer dihidupkan?

DRAM

(/2 markah)

- 8.



Gambarajah diatas menunjukkan langkah proses *format windows 7*.

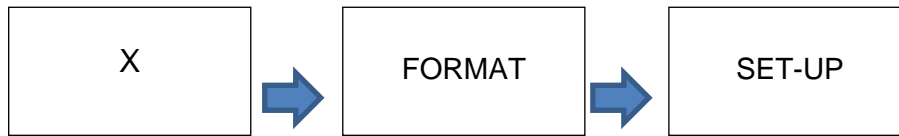
Nyatakan langkah kerja yang perlu dilakukan di situasi ini.

Klik pada disk dan tekan pada format, seterusnya, klik new dan masukkan jumlah storage yang ingin digunakan dan tekan apply untuk mencipta disk yang baru serta memasang windows7

(/2 markah)

SULIT

9.



Carta aliran tersebut merupakan proses setup komputer.

Merujuk rajah di atas, apakah proses x?

Proses rufus

(/2 markah)

10. Berikan tindakan jika RAM kotor ?

Cukup gosok bagian permukaan pin RAM yang berdebu dan kotor dengan menggunkan pemadam. Hal ini dapat mencerahkan permukaan pin RAM dari warna kuning keemasan

(/2 markah)

BAHAGIAN C : SOALAN BETUL SALAH (10 Markah)

Arahan : Baca pernyataan di bawah. Tandakan (√) bagi pernyataan yang benar dan tandakan (x) bagi pernyataan yang tidak benar.

PENYATAAN	√ / X
1) Contoh peranti input di dalam komponen computer adalah <i>monitor</i> dan pencetak.	X
2) <i>Windows</i> yang terkini adalah <i>Windows Vista</i> dimana terdapat 24 versi <i>Windows Vista</i> yang diperkenalkan dari pelbagai keupayaan berlainan mengikut keperluan.	X
3) Unix merupakan satu sistem pengoperasian yang <i>portable</i> , <i>multitasking</i> , <i>multi-user</i> , <i>multipurpose</i> dan <i>multiframe</i> yang pada asalnya dibangunkan oleh sekumpulan pekerja di makmal AT & T.	√
4) Peranti Keluaran menerima arahan dan memasukkan data daripada pengguna.	X
5) Monitor akan mengawal keseluruhan operasi omputer, menerima input data arahan daripada memproses data arahan yang diterima.	X
6) Tetikus tanpa wayar biasanya menggunakan frekuensi radio (RF) untuk berkomunikasi dengan komponen penerima yang dihubungkan kepada PC.	√
7) Semakin besar saiz ingatan cache maka prestasi CPU keseluruhan akan meningkat.	√
8) Bateri CMOS adalah untuk memastikan penyimpan data CMOS tidak berubah walaupun bekalan kuasa diputuskan.	X
9) Kad AGP adalah bertujuan untuk Bunyi audio yang terbaik.	√
10) Kabel IDE untuk pemacu CD-ROM adalah mempunyai 20 pin.	X

(/10 Markah)